

アイホン

テレビドアホン

ROCO 録画

今月の商品情報



最大設置台数
玄関 1 室内 1+1

【玄関子機】



カメラ付玄関子機

夜の訪問者の顔もカラー映像で確認できます。(カメラ前約50cm)

映る範囲(カメラ前50cm)
(ノーマル時) 約95cm
(ズーム時) 約55cm

【親機】



モニター付親機

ハンズフリーテレビドアホンセット
JQ-12E
オープン価格
●JQ-DAとJQ-1ME-Tのセット
●録画再生機能付
●AC電源直結式

待受電力66%削減
当社JES-1AE-Tとの機種比

GOOD DESIGN 認定品

再生 録画 メニュー モニター

お知らせ

通話/終了

↑AC

特長

録画機能

1画面録画 留守中の訪問者を1件につき1画面録画、最大30件録画します。



録画されるとお知らせ表示灯が青色に点滅してお知らせします。点滅しない設定もできます。

夜間照明LED内蔵

夜もカラー 夜間、玄関子機の呼出ボタンが押されると内蔵照明が点灯。カラーで訪問者を映します。



内蔵照明以外に最低5ルクスの照度が必要です。(画面はイメージです)

ワンタッチズーム

ズーム操作により約1.5倍で表示。拡大位置は9種類より選べます。



映像と音で玄関モニター

玄関モニター モニターボタンを押すと玄関先の映像と音声が入りこみ、室内の音声は外に漏れません。



ガサゴン (画面はイメージです)

プレストーク機能

プレストーク 騒音などで通話がスムーズにできないとき、通話ボタンを押しながら強制的に送話できます。



送話時に光る表示灯

送話表示灯 通話中、室内の音声が入っている間、送話表示灯が赤色に点灯します。



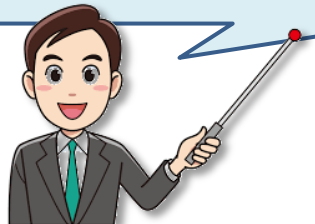
仕様 JQ-1ME-T

電源電圧	AC100V 50/60Hz
消費電力	最大6.0W 待受1.0W
呼出音	呼出音①:ピンポン、ピンポン 呼出音②:ピンポンパン、ピンポンパン
通話方式	拡声自動交互通話/プレストーク通話
モニター	3.5型TFTカラー液晶
使用周囲温度	0~40℃
材質	本体:自己消火性樹脂/パネル部:難燃性樹脂
質量	約340g

JQ-DA

電源電圧	モニター付親機または中継子機から供給
通話方式	自動交互通話
カメラ	1/4型カラーCMOS
最低被写体照度	5ルクス
カメラ角度	-7°、0°、+7°、+17°
使用周囲温度	-10~60℃
材質	自己消火性樹脂
質量	約200g

「ROCO 録画」は、呼出の際、玄関子機のカメラで捉えた訪問者の様子をモニター付親機に自動録画。留守の際の来客やドアホンで留守を探る不審者の様子などを確認できるので安心です。



特価

在庫あります!!

ジャパンリフォームローン

完成保証付のリフォームローンで
リフォームの受注拡大へ!

実質年率	10年まで (120回)	10年超~15年まで (180回)	完全固定金利
	2.25%	2.25%	

＜お支払例＞

100万円のリフォーム 10年支払 ※金利2.25%の場合 → 月々 **9,300円**

ブルケン・マルタマには、住宅ローンアドバイザー及びローン取り次ぎ専任担当がおりますので、お気軽にご相談ください!

平成30年7月金利のお知らせ (新機構団信付き【フラット35】)

融資率(9割以下) 返済期間15~20年 (返済回数179~239回)	融資率(9割以下) 返済期間21~35年 (返済回数251~419回)
年率 1.29% (実質年率 1.518%)	年率 1.34% (実質年率 1.475%)
融資率(9割超) 返済期間15~20年 (返済回数179~239回)	融資率(9割超) 返済期間21~35年 (返済回数251~419回)
年率 1.73% (実質年率 1.961%)	年率 1.78% (実質年率 1.919%)

●融資率とは建設費・購入価額に対して、【フラット35】のお借入額の占める割合をいいます。
●実質年率は借入金2,500万、元利均等払い、返済20年(左欄)・35年(右欄)、繰上返済なしの場合を前提としています。
新機構団信(デュエット(夫婦連生団信))の場合 新機構団信付きの【フラット35】の借入金金利+0.18%
新3大病病付機構団信の場合 新機構団信付きの【フラット35】の借入金金利+0.24%

お問い合わせは ブルケン・マルタマ各営業所まで

【調布営業所】042-487-2272 【国分寺営業所】042-341-7350 【上越営業所】025-578-7488 【長野営業所】026-282-6861

【多摩営業所】042-549-7311 【西東京営業所】042-306-2591 【甲府営業所】055-225-6711

【坂戸営業所】049-283-8411 【行田営業所】048-554-2420 【前橋営業所】027-260-9677

このNEWSをお届けしたのは 国分寺 営業所 です。

